

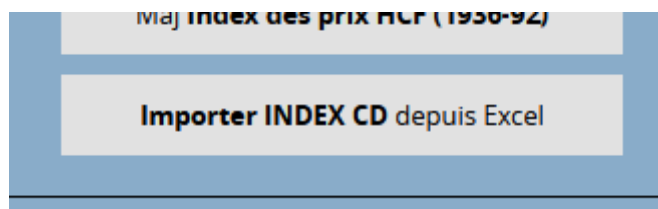
# IMPORTATION DES FICHIERS EXCEL

## INDEX CD

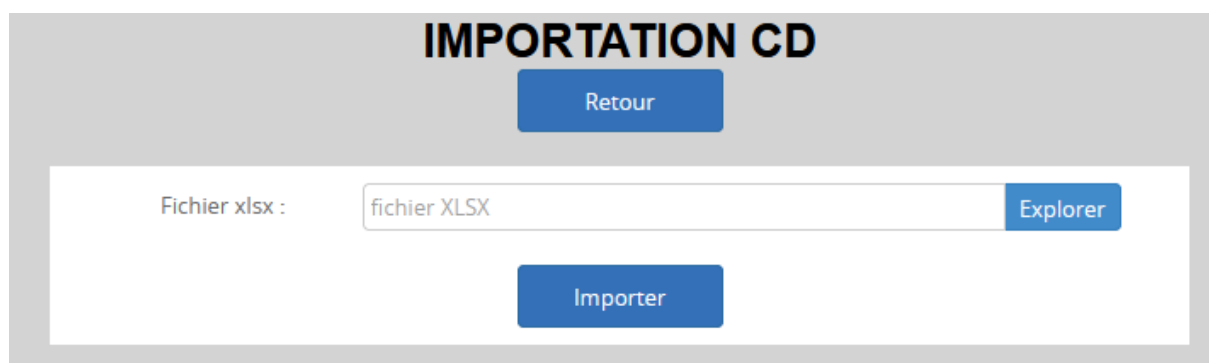
Cette notice décrit comment mettre à jour la table Index CD de la base de données du site du HCF

1° Aller sur la page <http://hot-club.asso.fr/dbmaint.php>

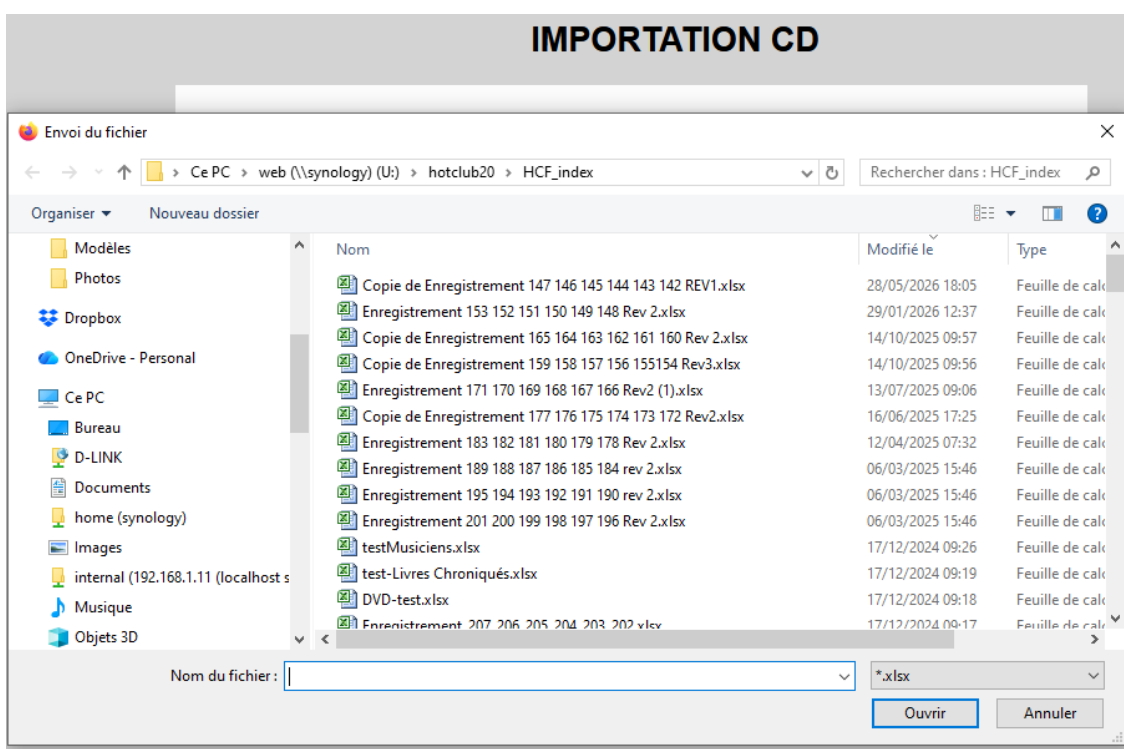
Cliquer sur **Importer Index CD** depuis Excel



L'écran suivant s'affiche :



Sélectionner un fichier **xlsx** au moyen du bouton **Explorer**



Une fois le fichier choisi (par exemple **Copie de Enregistrement 147 146 145 144 143 142 REV1.xlsx**)

**Bien choisir le bon fichier Excel correspondant au format habituel pour les mises à jour de l'index !**

Cliquer sur **Importer**

En l'absence d'erreur (par exemple mauvais format de fichier) l'écran suivant s'affiche :

The screenshot displays a web interface titled "IMPORTATION CD". At the top, there is a blue "Retour" button. Below it, a white box contains a file selection area with the label "Fichier xlsx :", a text input field containing "fichier XLSX", and a blue "Explorer" button. Below the input field is a blue "Importer" button. The main content area is grey and contains the following text: "Fichier Copie de Enregistrement 147 146 145 144 143 142 REV1.xlsx en place !", "Nb d'entrées avant mise à jour : 8838", "Nombre de mise à jour : 150", and "Nombre d'entrées après mise à jour : 8988 dans cd".

Le système teste si les enregistrements sont déjà présent et signale alors une erreur.